

# DESIGNER'S DAYS

Parcours parisien du design

## Les Pianos Pleyel partenaires des Designers' Days 2008 !

Pour la première fois, les Pianos Pleyel ont été partenaires de l'édition 2008 des Designers' Days qui se déroulés à Paris du 12 au 16 juin 2008 : il s'agit de la première participation d'un fabricant d'instruments de musique à un événement de design contemporain.

En deux siècles d'existence, Pleyel a fabriqué plus de 250 000 pianos, et son histoire a croisé brillamment celle des Arts décoratifs dans les années 30, avec l'architecture intérieure et extérieure de la Salle Pleyel (*Ruhlmann, Baguès, Subes, Le Bourgeois*), et avec la création de pianos exceptionnels par les « ensembliers décorateurs » les plus prestigieux : *Jacques-Emile Ruhlman, Pierre Legrain, René Herbst, Paul Follot ou René Prou*.

Récemment, les pianos Pleyel se sont attachés à renouer avec cette grande tradition des Arts décoratifs en confiant l'esthétique de pianos à des designers contemporains. **Thibault Desombre** a ainsi réalisé le *Fidelio* (« *Étoile de l'Observateur du Design 2005* » et « *Label Via 2007* ») et **Daniel Hézan** a réalisé un piano en cuir.

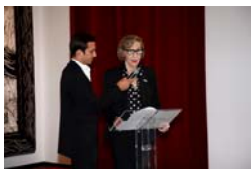
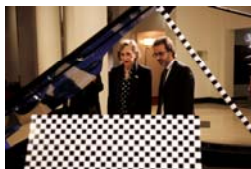
Ce nouveau développement amène Pleyel à travailler en collaboration avec des designers qui réfléchissent autant au renouvellement des formes qu'aux matières utilisées (bois, laque, cuir, ...) ou encore aux coloris et touchers développés souvent de façon inédite.

La nouvelle création de la manufacture, dévoilée dans le cadre des Designers' Days 2008, exprime le nouvel élan des Pianos Pleyel vers l'univers du design contemporain : **Andrée Putman** signe *Voie Lactée*, un nouveau piano à queue de 2m17.



Le **Show-Room des Pianos Pleyel**, situé **Salle Pleyel**, 252 bis rue du Faubourg Saint Honoré, Paris 8<sup>ème</sup>, décoré par Jacques Garcia et inauguré en octobre 2007, s'est inscrit pour la première fois dans le parcours des Designers' Days 2008 et a permis au public de découvrir aux côtés du nouveau piano créé par Andrée Putman les instruments les plus contemporains.

Le piano *Voie Lactée* a été présenté officiellement le jeudi 12 juin 2008 à 17h à l'occasion de la conférence de presse d'Andrée Putman et d'Arnaud Marion (Directeur Artistique des Pianos Pleyel) qui a eu lieu dans le foyer de la Salle Pleyel.



Lors de cette soirée d'inauguration, plus de 1.400 personnes, amis, musiciens, créateurs et amoureux du design, étaient réunis autour d'Andrée Putman pour écouter les premières notes de "Voie Lactée" à la Salle Pleyel.

Paris, le 16 juin 2008

# Voie lactée

## LE NOUVEAU PIANO PLEYEL PAR ANDRÉE PUTMAN

### Et Andrée Putman créa un Piano Pleyel...

Pleyel...des pianos depuis 200 ans, une salle de concert de renommée internationale, des artistes, des musiciens, un mythe mais aussi une histoire culturelle riche qui croise celle des arts décoratifs dans les années 30, avec l'architecture de la Salle Pleyel (ornementée par *Ruhlmann, Baguès, Subes, Le Bourgeois...*) et la rencontre avec les « ensembliers décorateurs » les plus prestigieux (*Ruhlmann, Legrain, Herbst, Follot, Prou...*) qui ont créé des pianos avant-gardistes pour des intérieurs raffinés ou des compagnies transatlantiques.

### Un jour de 2006, Pleyel demande à Andrée Putman :

« dessine moi le piano du XXI<sup>e</sup> siècle... »

250.000 pianos fabriqués par Pleyel, mais il en manquait un...

*Voie Lactée* est né, de l'union d'une designer mythique et du plus ancien des fabricants de pianos au monde.

*Voie Lactée*, c'est l'instrument cristallisé en un objet de luxe unique, transformé en une boîte à musique grandeur nature, sublimé dans des proportions inédites.

Un mariage du design et de la musique, des lignes courbes et des lignes droites, de la laque noire et du chrome, de la voie lactée bleue et de la nacre, du clavier et du damier....

Un trait d'union entre musique et arts décoratifs, entre piano et design, ...

...une belle interférence dans le monde de la musique...

...et une grande révérence au monde du design...

**Arnaud Marion**

Directeur Artistique des Pianos Pleyel  
arnaud.marion@pleyel.net

3

Paris, le 16 juin 2008

# Voie lactée

## LE NOUVEAU PIANO PLEYEL PAR ANDRÉE PUTMAN

### *Voie lactée,*

Il fallait avoir le cœur bien accroché pour se lancer dans cette aventure inédite pour laquelle il était possible de tout oser. Si **Voie Lactée** est différent de ses cousins, c'est parce que j'ai senti depuis longtemps une impatience dans le monde de la musique et une soif insatiable de perfection.

Décider de tout pour le piano était moins monotone, mais il a fallu s'accorder avec les talentueux techniciens de la Manufacture Pleyel pour faire de ce rêve un bel objet, mais aussi un instrument aux qualités acoustiques inégalées.

L'imagination sera nécessaire pour ce menu spécial qui inclut la nacre et le crin de cheval.

Pour certaines des matières, la rencontre est inédite : le bois laqué voisine avec le Corian, le nickel avec le cuivre des cordes et le laiton des joncs. Table d'harmonie et cadre sont pour la première fois laqués en noir.

L'enthousiasme et l'intrépidité nous ont permis d'échapper à la facilité et au mignon : la ligne conductrice de Pleyel était de ne pas accepter la moindre fêlure.

Les notes n'ont plus qu'à scintiller dans la nuit étoilée.



# Voie lactée

## LE NOUVEAU PIANO PLEYEL PAR ANDRÉE PUTMAN

### L'ALLIANCE DU DESIGN ET DE LA HAUTE FACTURE INSTRUMENTALE : Pleyel, Andrée Putman et Stephen Paulello

L'ambition des Pianos Pleyel est de replacer le piano avec modernité dans les intérieurs : c'est ainsi que l'esthétique des Pianos Pleyel a été confiée à des designers contemporains.



© Xavier Béjot – Tripod Agency

La dernière création de la manufacture Pleyel, dévoilée dans le cadre des Designer's Days 2008, exprime le nouvel élan des pianos Pleyel vers l'univers du design contemporain : **Andrée Putman** signe **Voie Lactée**, un nouveau piano à queue de 2m17.

Réalisé avec l'ensemble d'harmonie du nouveau piano à queue Pleyel (le demi-queue P204), conçu par **Stephen Paulello**, ce piano dont l'esthétique rappelle une boîte à musique, illustre la modernité d'une marque bicentenaire et symbolise le renouveau d'un instrument de musique emblématique sur le plan du design et de son intégration dans les intérieurs contemporains.

**Voie lactée**, le piano créé par Andrée Putman, est éditée en série illimitée et en série limitée numérotée (à 8 exemplaires).

### LE MARIAGE DU SAVOIR-FAIRE PLEYEL ET DU DESIGN SONORE DE STEPHEN PAULELLO

Ce nouveau piano à queue Pleyel est le premier modèle créé par le nouvel atelier des Pianos Pleyel dans la lignée du mythique modèle n°3 (le demi-queue Pleyel de 2m04 fabriqué de 1906 à 1937 à 2.625 exemplaires) qui fut choisi par de grands concertistes.

L'ambition affichée est de recréer une identité musicale forte, de renouer avec la personnalité des années les plus prestigieuses de Pleyel en préservant le charme et les qualités mélodiques, en conservant son timbre argentin, délicat, lumineux, élégant mais aussi en l'adaptant au jeu pianistique moderne avec un clavier et une mécanique répondant aux attentes des musiciens d'aujourd'hui.

Les Pianos Pleyel ont confié le design sonore de ce nouvel instrument au très réputé facteur de pianos français **Stephen Paulello**, pour que sonorité et esthétique soient l'expression de la même ambition.

**Le piano Voie Lactée sera présenté en avant-première dans le cadre de l'édition 2008 des Designer's Days au Show-Room des Pianos Pleyel à la Salle Pleyel du 12 juin au 16 juin 2008.**

Paris, le 16 juin 2008

# Voie lactée

## DESCRIPTION ET CARACTÉRISTIQUES DU PIANO PLEYEL PAR ANDRÉE PUTMAN

### Piano demi queue de 2m17:

#### Caractéristiques esthétiques particulières:

- Voie lactée peinte à la main à l'intérieur du couvercle bleu nuit avec une constellation d'étoiles et les quatre points cardinaux
- Bâton de couvercle en damier laqué noir mat et noir brillant
- Pupitre en damier laqué noir mat et noir brillant
- Système d'ouverture du couvercle type boîte à musique
- Table d'harmonie et cadre en laqué noir brillant
- Feutres de couleur bleu nuit
- Accastillage en acier nickelé
- Lyre fuselée en acier nickelé
- Banquette numérotée et signée Andrée Putman, capitonnage en flanelle grise, boules en cristal pour le réglage de la banquette
- Pianos édités en série et numérotés

**Prix : 89.000€TTC**

#### Série limitée à 8 exemplaires numérotée:

Ce piano est une version extrêmement luxueuse du piano **Voie Lactée** avec des matériaux nobles et inhabituels dans la facture instrumentale : l'intérieur du couvercle est précieusement paré d'une constellation d'étoiles et de points cardinaux en nacres incrustées, le bâton de couvercle et le pupitre sont habillés d'un damier en Corian noir et blanc, le capitonnage de la banquette est en crin de cheval.

Autant de raffinements qui font la rareté de cette série limitée à huit exemplaires.

**Prix : à partir de 200.000€ TTC**

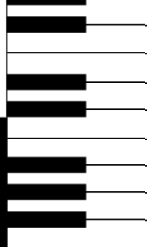
#### Caractéristiques générales :

- Table d'harmonie et barres de table en épicéa massif du Val de Fiemme estampillé par *Ciresa* et laquées noires
- Mécanique *Renner* conçue par Pleyel et Stephen Paulello
- Cadre métallique, haute résistance, laqué noir
- Cordes acier *Röslau*. Cordes de basses filées manuellement
- Sommier multicouches de hêtre et chevilles *Klinke* pour une stabilité d'accord exceptionnelle
- Marteaux *Renner* en pure laine pour garantir la longévité des performances acoustiques
- 88 notes, 7 octaves 1/3

#### Caractéristiques particulières :

- Clavier *Laukhuff*
- Roulettes
- Pédale tonale
- Dimensions : 217 cm x 161 cm x 105 cm
- Ensemble d'harmonie du P204 – Conception Stephen Paulello
- Poids : 550 kg
- Finition noire laquée avec intérieur du couvercle bleu nuit constellé d'étoiles
- Pupitre et bâton de couvercle en damier
- Ouverture du couvercle type boîte à musique
- Option : nous consulter

La banquette de piano Andrée Putman est également disponible séparément au prix de 4.900€ TTC



Paris, le 16 juin 2008

### **Informations pratiques :**

**Voie Lactée**, le nouveau piano Pleyel par Andrée Putman, a été présenté en avant-première pendant les journées des Designer's Days 2008, du jeudi 12 juin au dimanche 16 juin.

Depuis le piano est exposé au Show-Room des Pianos Pleyel :

252 bis, rue du Faubourg Saint-Honoré  
75008 Paris

Tél : + 33 (0)1 45 61 53 00

[www.pleyel.fr](http://www.pleyel.fr)



**Pour télécharger des visuels presse de *Voie Lactée* :** <http://photos.pleyel.fr>

Identifiant : photospleyel

Mot de passe : public-pleyel2008!

Dossier : Voie Lactée le piano Pleyel par Andrée Putman

#### **Contact Presse Pianos Pleyel :**

Emmanuelle Toubiana • Agence Tambour Major  
Tél : 01 39 53 71 60 • Port : 06 77 12 54 08  
E-mail : [emmanuelle@tambourmajor.com](mailto:emmanuelle@tambourmajor.com)

#### **Contact Presse Agence Andrée Putman :**

Sébastien Grandin  
Tél : 01 55 42 88 55 • Port : 06 09 75 32 13  
E-mail : [s.grandin@andreeputman.com](mailto:s.grandin@andreeputman.com)